

# RHEIN-WESTERWALD-NEWS



## Von wegen Blindfisch

Schon gehört? Es soll ja eine gewisse Alterserscheinung sein, wenn Mitmenschen bei einer Begegnung nicht sofort wiedererkannt werden. Möglicherweise war es aber auch nur ein Fall für den Optiker, wenn Unsereiner bei einer Zufallsbegegnung stumm wie ein Fisch blieb. Aber die jüngste Nachricht aus der Tierwelt kann nicht unkommentiert bleiben. Forscher in Fernost haben angeblich entdeckt, dass Fische sich Menschen merken können, ja die Tiere sollen jeweilige Zweibeiner tatsächlich wiedererkennen haben. Einmal abgesehen davon, dass ich mich ab sofort meinem Gartenteich nur noch ordentlich gekämmt nähern werde, beschäftigt mich eine ganz andere Frage noch mehr: Welcher Flossenträger hat sich bei der Forscherbefragung wohl verquatscht? *IhrschuppenfreierVorti*

### TERMINE

- **Sonntag, 16. März:** Flohmarkt am Vorteil-Center Asbach



## Heimatliebe

Beim Heiraten wünscht sich wohl niemand eine zweite Auflage. Bei Heimatliebe, der Hochzeitsmesse im Center Forum Unkel, ist das anders. Denn hier finden Brautpaare in spe wieder alles, was das Herz begehrt, um den eigenen Hochzeitstraum wahr werden zu lassen. | *ct*

**Sonntag, 16. März**  
**11 bis 17 Uhr**



[www.blauer-engel.de/uz195](http://www.blauer-engel.de/uz195)  
Dieses Druckerzeugnis ist mit dem Blauen Engel zertifiziert.

## Frühlingszeit ist Gartenzeit

# Hochbeete schonen Rücken und Pflanzen

Dem Gartenfreund kribbelt es in den Fingern, die Gartensaison steht in den Startlöchern. Wer jetzt neue Projekte angehen möchte, denkt sicher auch über die Anlage eines Hochbeets nach. Hochbeete liegen im Trend, bieten sie doch viele Vorteile. So ermöglichen sie rückschonendes Arbeiten sowie besseres Pflanzen- und Wurzelwachstum durch gezielte Nährstoffversorgung und zusätzliche Bodenwärme. Außerdem werden Pflanzen im Hochbeet besser vor Schnecken und anderen Schädlingen geschützt.

Wer die Vorteile eines Hochbeets voll ausreizen möchte, setzt am besten auch auf hochwertige Erden wie die in den Vorteil-Baucentern erhältliche „Kleeschulte Bio Hochbeeterde torffrei“. Die perfekt für die oberste Schicht im Hochbeet geeignete Erde ist hochwertig organisch vorgedüngt, um den Sämlingen und Jungpflanzen den idealen Start in das junge Gemüseleben zu erleichtern.

Für eine optimale Struktur ist der Erde zudem Blähton gries beigemischt. Dieser sorgt dafür, dass die Erde nicht

so stark nachsackt, zudem bringt er eine gute Drainagewirkung ein: Selbst wenn es viel regnet, bilden sich keine Pfützen auf dem Substrat. Und wenn die Sonne scheint, nimmt die Erde sehr schnell wieder Wasser auf.

Die Experten von Kleeschulte empfehlen, eine mindestens 15 bis 20 Zentimeter tiefe Deckschicht mit der torffrei-

en Bio-Hochbeeterde, damit diese ihre Funktion voll erfüllen kann. Dicke Schichten sind natürlich ebenfalls möglich. Als zweite Schicht im Hochbeet bietet sich der „Kleeschulte Bio Gartenhumus“ an. Mit seiner besonderen Struktur und Zusammensetzung bildet dieser eine äußerst stabile Tragschicht unter der Hochbeeterde. | *ct*



Bild: epiximages/Hersteller/(M) PA Funk

### TORFFREI – DER UMWELT ZULIEBE

Viele Blumenerden enthalten Torf aus Hochmooren. Doch der Torfabbau zerstört die Lebensräume vieler Pflanzen und Tiere und setzt klimaschädliches CO<sub>2</sub> frei. Wer umweltfreundlich gärtnern möchte, sollte deshalb bevorzugt auf torffreie oder torf reduzierte Erden setzen. Kleeschulte Erden etwa hat den vollständigen Verzicht auf Torf als Rohstoff zur Zielmarke erhoben. Ein weiterer Pluspunkt: Der Hersteller verarbeitet zu überwiegenden Teilen regionale Rohstoffe aus den Wäldern des Sauerlandes. Von kurzen Transportwegen profitiert die Umwelt also ebenfalls.



# Abschlussfeier 2025

VORTEIL  
CENTER



## JACK & JONES

Neue Kollektion

Extra Slim Fit

in Trendfarben

### Anzug Sakko Solaris

Extra Slim Fit für eine moderne Passform  
Material: 59% Recycelter Polyester,  
24% Wolle, 16% Viskose, 1% Elasthan  
Farbe: Medieval Blue, Darkest Spruce,  
Winetasting  
Größe: 46 - 58  
je

statt 129.99

99.99

Perfekt für den  
Schulabschluss

Kompletter Anzug

unter

150,-

... und Vorteil-Punkte ...  
sind auch noch drin ...



statt 69.99

49.99

### Anzug Hose Solaris

Extra Slim Fit, Chino-Hose  
Style steht zwischen Anzughose und lässiger Five-Pocket-Hose  
Material: 59% Recycelter Polyester,  
24% Wolle, 16% Viskose, 1% Elasthan  
Farbe: Medieval Blue, Darkest Spruce, Winetasting  
Größe: 46 - 58  
je



Mit der Vorteil Card  
zusätzlich 2% Bonus!



... und Vorteil-Punkte ...  
sind auch noch drin ...

**NEU**  
im Sortiment

**PME LEGEND**  
AMERICAN CLASSIC



**Herrenschuhe**

**20%**

**Einführungsrabatt**  
auf alle Schuhe von PME



**Low Sneaker Aztecor**  
Farbe: Jeans Blue, Sand, Khaki  
Größe: 41 - 46

**-20%**  
**89.99**

**Low Sneaker Beechburd**  
Farbe: Jeans Blue, Olive Green  
Größe: 41 - 46

**-20%**  
**79.99**







Freuen sich über die Spende: Landrat Achim Hallerbach und Bürgermeister Jan Ermtraud (innen, von links) mit den Sparkassen-Vorständen Marc Sinkewitz und Thomas Paffenholz (außen, von links) Bild: Martin Boden/Kreisverwaltung Neuwied

## Römerwelt Rheinbrohl Mehr Erlebnis am Limes

Die Römerwelt in Rheinbrohl kann sich über eine großzügige Spende der Sparkassenstiftung „Wir für Hier“ der Sparkasse Neuwied freuen. Mit ihrer Unterstützung in Höhe von 10.000 Euro trägt die Stiftung maßgeblich zur Erweiterung der Ausstellungsfläche mit dem Schwerpunkt Niedergermanischer Limes bei.

Mit der Vergrößerung der Ausstellungsfläche im 20. Jahr des UNESCO-Welterbe-Status' beim Obergermanisch-Rätischen Limes auf der rechten Rheinseite werde die Brückenfunktion der Römerwelt an der Schnittstelle von nieder- und obergermanischem Limes noch besser wahrgenommen", betonte Landrat Achim Hallerbach bei der feierlichen Scheckübergabe. „Das erhöht wiederum die Strahlkraft unseres Alleinstellungsmerkmals für römische Geschichte im damaligen Germanien“

Vor Ort waren ebenfalls der Vorstandsvorsitzende der Sparkasse Neuwied Thomas Paffenholz, Vorstandsmitglied Marc Sinkewitz und der Bürgermeister der Verbandsgemeinde Bad Hönningen, Jan Ermtraud. Der Bürgermeister freute sich naturgemäß ebenfalls sehr über die Zuwendung: „Diese Förderung ermöglicht es uns, das Erlebnisangebot in der Römerwelt weiter auszubauen und die faszinierende Geschichte des Niedergermanischen Limes für unsere Besucher noch anschaulicher zu gestalten.“, erklärt Ermtraud. | fu

### SAISONERÖFFNUNG

Den Auftakt ins Jubiläumsjahr des obergermanisch-Raetischen Limes als UNESCO-Welterbe begeht die Römerwelt Rheinbrohl mit der Saisonöffnung und einem aktiven Thementag am Sonntag, 16. März, von 11 bis 16 Uhr. Das mobile Mitmachmuseum „MiQua op Jöck“ ist mit Virtual-Reality-Brillen vor Ort, die den Besuchern eine Reise in die Vergangenheit ermöglichen. Im Backhaus werden zudem römische Brote gebacken, auch eine Abordnung der Vindeliker Kohorte ist zu Gast. Und über die verschiedenen Abschnitte des Limes informiert eine Roll-up-Ausstellung.



**VORTEIL  
CENTER**

... und Vorteil-Punkte ...  
sind auch noch drin ...

**ergobag**



Alle Sets in verschiedenen  
Dessins und Ausführungen  
erhältlich



**Satch**

Zum  
Schulanfang  
alles Gute!

**20%**

**20%**



**auf alle Schulranzen Sets  
von Ergobag und Satch**



# MONATS- KNALLER

**VORTEIL  
CENTER**
**ER – SIE – ES**

## Im Amt bestätigt

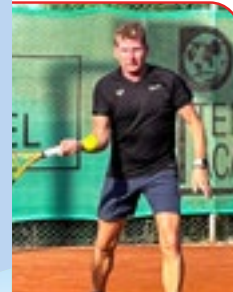
Der Vorstand des Obst- und Gartenbauvereins (OGV) Rheinbreitbach um den Vorsitzenden Norbert Buchbender wurde bei der Mitgliederversammlung eindrucksvoll im Amt bestätigt. Zuvor hatte Schriftführerin Ursula Treffert einen Rückblick über die Aktivitäten der vergangenen Monate gegeben. Kassenwart Daniel Harprath legte ebenfalls eine erfreuliche Bilanz vor, was sich auch im Verzicht auf eine Beitragserhöhung deutlich machte. Der stellvertretende Vorsitzende Josef Weich stellte in einem Film bereits das Ziel für den geplanten Sommerausflug vor: das Alte Land bei Hamburg.

Bilder: privat, Vereine



## Maßstäbe gesetzt

Das Jahr 2024 war für Sascha Hecken, Cheftrainer und Aushängeschild der Tennisabteilung des Sportvereins Vettelschoß, ein Jahr voller Highlights. Auf der ITF-Weltranglistentour glänzte er in der Seniorenklasse mit herausragenden Leistungen und unvergesslichen Momenten. Mit seinem leidenschaftlichen Einsatz hat Hecken aber nicht nur internationale Erfolge gefeiert, sondern als Spieler und Trainer auch in der Heimat Maßstäbe gesetzt. Er sei Inspiration und Vorbild für alle Generationen, formuliert es jüngst der Verein in einer Pressemeldung.



„Lesen ist wichtig und die Leselust bereits bei Grundschulkindern zu fördern, ist für uns eine Herzensangelegenheit“, betonte Ingrid Kröger, ehrenamtliche Mitarbeiterin der Gemeindebücherei Vettelschoß bei ihrem Besuch an der Grundschule Sankt Georg. In Vertretung der Büchereileiterin Monika Spitz verteilte die Besucherin die Gewinne zum vergangenen Leselust-Wettbewerb und nutzte die Gelegenheit, auf das vielfältige, Bücher, Hörbücher, DVDs und Gesellschaftsspiele umfassende Medienangebot der St. Michael Bücherei in Vettelschoß hinzuweisen.

## Leselust gefördert

„Lesen ist wichtig und die Leselust bereits bei Grundschulkindern zu fördern, ist für uns eine Herzensangelegenheit“, betonte Ingrid Kröger, ehrenamtliche Mitarbeiterin der Gemeindebücherei Vettelschoß bei ihrem Besuch an der Grundschule Sankt Georg. In Vertretung der Büchereileiterin Monika Spitz verteilte die Besucherin die Gewinne zum vergangenen Leselust-Wettbewerb und nutzte die Gelegenheit, auf das vielfältige, Bücher, Hörbücher, DVDs und Gesellschaftsspiele umfassende Medienangebot der St. Michael Bücherei in Vettelschoß hinzuweisen.



**Puzzle 1000 Teile**  
verschiedene zahlreiche  
Motive


**PREISALARM!**  
UVP 15.99  
je **9.99**
**38%  
GESPART**

UVP 44.99

**34.99**

## Original Rummikub + Rummikub Wort Exklusiv

- tolles Spielsatz für alle Freunden des Kreuzworts, Wort- und Zahlenspiels.
- Spiel für Groß und Klein



## Spiel des Wissens

- neue überarbeitete Ausgabe des Klassikers mit 2000 neuen Fragen
- Fragen in verschiedenen Schwierigkeitsstufen
- plus Schnellspiel-Version für Zwischendurch.

UVP 39.99

**26.99**

## Liebherr Schaufelbagger

- Fahrerhaus um 360° drehbar
- ausklappbare Stützen
- voll funktionsfähiger Baggerarm

## Die Baustellenprofis von

 toys · jouets · spielwaren  
**bruder**

### MAN TGA LKW mit Kippmulde

- kippbares Fahrerhaus
- Sicht auf den Motorblock möglich
- Heckklappe zum Öffnen
- kippbare Mulde

**27.99**

**17.99**

**17.99**


### Gelenkradlader FR 130

- kippbare Schaufel
- Knicklenkung
- voll funktionsfähiger Schaufelarm

Angebot gültig vom 13.03. bis 26.03.2025 in Asbach und Unkel. Irrtümer vorbehalten. Es gelten unsere allgemeinen Geschäftsbedingungen. Abgabe nur in haushaltsüblichen Mengen! Nur solange der Vorrat reicht!



# LAGUNA

Detox für die Haut



**Payot Hangover Morning Mask**

Die Maske mit Gojiberber Extrakt liefert neue Energie, damit die Haut ihre Ausstrahlung und ihr gesundes Aussehen wiedererlangt.  
1 Maske je

Sonderpreis  
**2.99**



~~39.50~~  
je **27.99**  
kg = 1345.67

## Nahrungsergänzungsmittel AURA

**Payot Pureté**

**Beauty-Kur gegen Unreinheiten**  
Diese mit biologischem Klettenextrakt, Zink und Probiotika angereicherte Kur hilft, Giftstoffe auszuscheiden und die Haut von innen heraus zu entschlacken und zu reinigen, um Unreinheiten und Glanz sichtbar zu reduzieren. Das Ergebnis? Sichtbar klarere und gesündere Haut, eine glatte Hautstruktur und ein strahlender, ebenmäßiger Teint.  
60 Kapseln  
30-Tage-Kur / 2 Kapseln am Tag

**Payot Jeunesse**

**Anti-Aging Beauty-Kur**  
Die Pflegekur für junge Haut, angereichert mit Hyaluronsäure, Vitamin C und Traubenkernextrakt, ist eine wahre Spezialwaffe gegen Falten. Sie glättet die Gesichtszüge und schenkt der Haut ein natürlich schönes, strahlendes und junges Aussehen. Tag für Tag werden die Zeichen der Hautalterung sichtbar reduziert.  
60 Kapseln  
30-Tage-Kur / 2 Kapseln am Tag

**Lancôme Körperpflege Duo**

**Bocage Deo-Creme 50ml + Bodylotion La vie est belle 50ml**  
Lancôme vereint zwei Pflege-Essentials in einem Set



~~39.95~~  
**27.99**

**Lancôme Hypnôse Drama Mascara**  
für extremes und ultra-dramatisches Volumen  
17x mehr Volumen, Bonding-Komplex für gestärkte Wimpern und ultra-schwarze Intensität 8ml



**Moschino I love love**

**Eau de Toilette**  
Ein luftig leichtes Duftvergnügen, das den Frühling charmant einfängt.  
30 ml  
L = 833.00



Sonderpreis  
**24.99**

**Calvin Klein ck one**

**Eau de Toilette**  
Eine klare & frische Duftkomposition, für alle, die das Ungewöhnliche lieben, prickelnder Unisex-Duft  
50 ml  
L = 599.80



~~43.00~~  
**29.99**

~~51.00~~  
**35.99**



**Chloé Les Minis Chloé**  
**Eau de Parfum**  
Verführerischer Duft, der leicht, warm und elegant ist.  
20 ml  
L = 1799.50

**Buchtipps für junge Leser**

## Schillernde Nachtgestalten

Kester ist 17 und gerade mit dem Abitur durch. Als Bester, obwohl er eine Klasse übersprungen hat. Das Ende der Schulzeit will er in Hamburg feiern, in einem angesagten Club in der Nähe der Reeperbahn. Als der Türsteher ihn aber abweist, beginnt für Kester ein völlig unerwarteter Trip. Er trifft auf Bruno, einem Mann im eleganten Anzug, der behauptet ein Engel zu sein, und in der Folge auf eine ganze Reihe schillernder Nachtgestalten. Und während der Morgen näher und näher rückt, lassen Kester die Gedanken an seine Mitschülerin Blanka nicht los, deren Leben so ganz anders auf der Kippe steht als seins.



Nils Mohls Coming-of-Age-Roman „Engel der letzten Nacht“ (gebunden, ISBN: 978-3757101923, 17,90 Euro) richtet sich an junge Leser ab 14 Jahren. Bild: Fischer Sauerländer

## VERLOSUNG

Die RWN-Redaktion verlost drei Exemplare von „Engel der letzten Nacht“ unter allen Lesern, die nachfolgende Frage richtig beantworteten und die Lösung per Postkarte oder E-Mail an die Redaktion (Vor dem Leetor 9, 53545 Linz; redaktion@rwn24.de) senden: **Wie heißt die Mitschülerin, an die Kester denken muss?**

Einsendeschluss ist Freitag, 21. März. Der Rechtsweg ist ausgeschlossen.

**Schmöker-Tipp**

## Heikler Auftrag

Nach einem tragischen Ereignis führt Emma ein ruhiges Leben an der bretonischen Küste. Bis sie die Chance erhält, im Oman das Team eines neuen Wellness-Resorts zu schulen. An der Spitze der luxuriösen Einrichtung steht Tariq, der Sohn eines mächtigen Ministers, zu dem Emma sich schnell hingezogen fühlt. Doch dann gerät Emma in ein weitreichendes Machtspiel voller Intrigen. Schon bald kann sie niemandem mehr trauen und gerät in tödliche Gefahr. Doch Emma weiß, wie man überlebt.



Jean Renos Thriller „Emma“ (gebundene Ausgabe, ISBN: 978-3757701185, 24 Euro) ist ab sofort erhältlich. Bild: Lübbe

**Hinweis:** Alle Leseempfehlungen sind, soweit nicht anders vermerkt, ab sofort in den Buchabteilungen der Vorteil-Center erhältlich.



## Kölsche Musikgeschichte



Liedermacher Björn Heuser macht mit seiner „Minge ahle Hoot-Tour“ Halt in der Bunten Stadt am Rhein. Am Donnerstag, 10. April, startet um 20 Uhr in der Stadthalle Linz sein Mitsingkonzert. Der kölsche Singer-/Songwriter, der auch schon mit BAP und vielen anderen Ikonen gemeinsam auf der Bühne stand, lädt dann zu einer Reise durch die kölsche Musikgeschichte.

Tickets zu 25 Euro sind unter anderem bei Euronics XXL in Asbach und Unkel erhältlich. Bild: Rebecca Schindler

### WEITERE VERANSTALTUNGEN IM RWN-LAND

Karin Büchels neuestes Werk heißt „Letzter Ausweg Mord“ (ISBN: 978-3758309199, 14,50 Euro). Den in den Vorteil-Centern bestellbaren Rheinland-Krimi stellt sie am Dienstag, 25. März, um 18.30 Uhr in einer Lesung in der Stadtbibliothek Hennef bei freiem Eintritt vor. Um Anmeldung wird gebeten (Telefon: 0 22 42/88 85 30, E-Mail: stadtbibliothek@hennef.de).

Für ihr Konzert am Sonntag, 23. März, in der Oberen Burg in Rheinbreitbach haben die aus Polen stammenden Schwestern Anna und Ines Walachowski ein virtuoses und kurzweiliges Pro-

gramm vorbereitet. Sie spielen unter anderem Saint-Saëns' „Karneval der Tiere“ sowie Gershwins „Rhapsody in Blue“. Tickets zu 20 Euro sind telefonisch unter 0 22 24/35 56 oder per E-Mail an info@obere-burg.de zu ordern.

Der Theaterverein Thalia Buchholz führt nochmal seine aktuellen Stücke „Peterchens Mondfahrt“ und „Der Juwelen-Priester“ auf: Am Sonntag, 23. März, um 11 Uhr und 16.30 Uhr im Kaplan-Dasbach-Haus in Horhausen sowie am Samstag, 29. März, um 14 und 19.30 Uhr und am Sonntag, 30. März um 11 und 16.30 Uhr im Bürgerhaus Asbach.

www.strunk-gsbau.de

**Strunk**  
GS-BAU GMBH

Tiefbau - Straßenbau

- Erdarbeiten
- Ausschachtungen
- Pflasterarbeiten
- Kanalbau
- Abbruch
- Asphaltarbeiten
- Saugbagger
- Kellerabdichtungen
- Schlaglochsanie rung
- Hausanschluss TV
- GPS-Vermessung



Panau 23 • 53577 Neustadt/Wied • Tel. 02683.2265

Wir kaufen Wohnmobile + Wohnwagen

☎ 03944-36160, www.wm-aw.de

Wohnmobilcenter Am Wasserturm

**WILLI PRANGENBERG**

GmbH . BAUUNTERNEHMUNG



MIT UNS DIE ZIELLINIE ERREICHEN.

**SCHLÜSSEL, FERTIG, LOS!**



Wir sind auch bei Rohbauarbeiten, Sanierungen und Gewerbebau am Start! Sprechen Sie mit uns.

Ehrenberg 38 • 53577 Neustadt • Tel.: 02683 948297-0

www.bauunternehmung-prangenberg.de

# Frosch für dein sauberes Zuhause

Beste Reinigung auf Pflanzenbasis – seit 1986

**VORTEIL CENTER**

**3+1 GRATIS**

3 Frosch-Produkte kaufen  
1 Frosch-Tasche gratis



Flasche

**1.95**

**Frosch**  
Essigreiniger oder  
Neutralreiniger  
1 Liter, je



Sprühflasche

**1.75**

**Frosch**  
Glasreiniger oder  
Badreiniger  
500 ml, je (1 Liter = 3,50 €)





# DEFTIGES AUS UNSERER SB-THEKE

VORTEIL  
CENTER

Westerwald Fleisch  
QUALITÄT-FRISCHE  
Westerwald-Fleisch Mink-Wurst GmbH



Schweinefilet

statt 11,30 €

kg **9.<sup>04</sup>**

Westerwald Fleisch  
QUALITÄT-FRISCHE  
Westerwald-Fleisch Mink-Wurst GmbH



Dörrfleisch

statt 11,80 €

kg **9.<sup>44</sup>**

Deftige  
**20%**  
Probierrabatt

Westerwald Fleisch  
QUALITÄT-FRISCHE  
Westerwald-Fleisch Mink-Wurst GmbH



statt 8,35 €

kg **6.<sup>68</sup>**

Kalbsleberwurst

Westerwald Fleisch  
QUALITÄT-FRISCHE  
Westerwald-Fleisch Mink-Wurst GmbH



Wiener

statt 10,30 €

kg **8.<sup>24</sup>**

... und Vorteil-Punkte ... sind auch noch drin!

# TÄGLICH FRISCHES SUSHI!



**EAT HAPPY**

eathappy.de



VEGAN  
SELECTION MIX  
8,49 € UVP (32,53 €/kg)

**JETZT  
PROBIEREN**

**JETZT PROBIEREN!** Sushi & asiatische Spezialitäten im Vorteil-Center Asbach.

Angebot gültig vom 13.03. bis 26.03.2025 in Asbach und Unkel. Irrtümer vorbehalten. Es gelten unsere allgemeinen Geschäftsbedingungen. Abgabe nur in haushaltsüblichen Mengen. Nur solange der Vorrat reicht!



## Medizinische Versorgung

## Bei Anruf Arzt

Das ging schneller, als gedacht: Mit der Anbindung der Rettungswachen in Linz und Neuwied verfügen jetzt alle sieben Rettungswachen im Landkreis über die Möglichkeit, im Einsatzfall einen sogenannten Telenotarzt einzubinden. Mit der Komplettierung stehe eine weitere Wegmarke zur „zeitgemäßen Verbesserung des Gesundheitswesens und des Bevölkerungsschutzes“, so Landrat Achim Hallerbach.

Mit dem Service kann im Bedarfsfall ein Telenotarzt über die Integrierte Leitstelle Montabaur angefordert werden, um den Einsatz per Telefon und Videoübertragung flankierend zu unterstützen. Der Telenotarzt kann zudem bei längeren Anfahrtszeiten des Notarztes hinzugeschaltet werden, um Notfallsanitäter zu unterstützen und abzusichern.

Nach der nun vollzogenen vollständigen Anbindung des Kreises blick Landrat Hallerbach bereits nach vorne: „Medizinische Versorgung ist ein Thema, um das wir auch künftig auf allen relevanten Ebenen kümmern werden.“ | fu

## KURZ NOTIERT

## Im Schatten der Berge

Die evangelische Emmausgemeinde Thomasberg/Heisterbacherrott und die Zwar-Gruppe Königswinter laden gemeinsam zu einer Multivision ein. Fred Eversmann wird am Samstag, 22. März, ab 19 Uhr in der Emmauskirche „Menschen, Kultur und Landschaften im Schatten der Achteausender“ präsentieren. Der Eintritt ist frei, um Spenden für ein Gemeindeprojekt wird gebeten. Voranmeldungen sind bis zum 20. März per Mail an [vortrag@zwar-koenigswinter.de](mailto:vortrag@zwar-koenigswinter.de) möglich.

## Skatturnier in Stoßdorf

Bereits zum 82. Mal findet das Skatturnier des Bürgervereins Stoßdorf am Freitag, 28. März, statt. Los geht es ab 19 Uhr im Bürgerhaus des Hennefer Ortsteils Stoßdorf. Es werden zwei Gewinnrunden (27er- oder 36er-Serie) mit Geld- und Sachpreisen nach der Deutschen Skatordnung ausgespielt. Teilnehmer zahlen 10 Euro Startgeld zuzüglich Abreizzgeld. Um telefonische Anmeldung unter 01 73/5 41 05 08 wird gebeten.

## Balladen für die ferne Geliebte

Unter dem Titel „Weltklassik am Klavier – An die ferne Geliebte – vier Balladen“ spielt Andrey Denisenko am Sonntag, 16. März, ab 17 Uhr Werke von Bach, Brahms und Liszt. Tickets für die Veranstaltung im Dr.-Wilhelm-Boden-Saal in Altenkirchen kosten 30 Euro (Studenten: 15 Euro, unter 18 Jahren: frei) und sind unter [weltklassik.de](http://weltklassik.de) zu ordern.

Bild: Tumen Dondukov



# W WERNER'S SCHLACHTHAUS SIEBENGEIRGE

REGIONALE PREMIUM FLEISCH- UND WURSTWAREN, TÄGLICH  
FRISCH PRODUZIERT VON EUREM METZGERMEISTER KLAUS WERNER



## NUR AN DER BEDIENERTHEKE

### PAPRIKA-GULASCH

100g **0,99 €** **-15%**

### TOP-ANGEBOT

### SPIEBBRATEN

100g **0,99 €** **-25%**

### FRISCHE BRATWURST

Stück **1,11 €** **AKTION!**

### HÄHNCHENBRUSTFILETS

100g **1,19 €** **-15%**

### CORDON BLEU

Mit Werner's Kochschinken und leckerem Gouda gefüllt und paniert

100g **1,39 €** **-22%**

### TOP-ANGEBOT

### RINDERSTEAK HÜFTE

Perfekt gereift

100g **2,49 €** **-20%**

### FRISCHWURST AUFSCHNITT

verschiedene Sorten

100g **1,49 €** **-20%**

### WERNER'S FLEISCHSALAT

Cremiger Genuss mit Werner's Fleischwurststreifen und Gürkchen

100g **1,39 €** **-20%**

### WERNER'S ZWIEBELMETT

unter 8% Fettgehalt

100g **1,69 €** **-25%**

### NEU: KESSELSCHINKEN

100g **1,99 €** **AKTION!**

## SCHNÄPPCHEN DER WOCHE



**-50%**

### SCHWEINEFILETS

zart und saftig

**1,19€**

**100G**

Angebot gültig vom 13.03.-26.03.2025 in Asbach und Unkel. Irrtümer vorbehalten. Es gelten die Allgemeinen Geschäftsbedingungen. Abgabe nur in haushaltsüblichen Mengen! Solange der Vorrat reicht!



# TÄGLICH FRISCH!



BRASILIEN

**Honigmelone**

Kl. I



Stück  
**2.22**

KOLUMBIEN

**Passionsfrucht**

Kl. I

kg = 8.80



100g  
**0.88**

PERU

**Mango**

Kl. I

ESSREIF



Stück  
**1.49**

NIEDERLANDE/ DEUTSCHLAND

**Möhren**

Kl. I



kg  
**0.88**

ITALIEN

**Rettich Weiß**

Kl. I



Stück  
**1.11**

NIEDERLANDE

**Rote Bete frisch**

Kl. I



kg  
**0.99**

SPANIEN

**Salatherzen**

Kl. I



4er Pack  
**1.99**

DEUTSCHLAND

**Kräuter im Topf**

verschiedene Sorten  
Kl. I



Topf  
**1.50**

SPANIEN

**Broccoli**

Kl. I



kg  
**2.22**

**MEHR ALS 300 SORTEN!**

- ✓ VOM ERZEUGER
- ✓ VOM KÖLNER GROßMARKT
- ✓ VOM FRESH ZONE PARK VENLO
- ✓ OHNE ZENTRALLAGER
- ✓ OHNE ZWISCHENLAGER



**Spargel**

Kl. I

**UNSER TIPP!**

kg

**Zum  
aktuellen  
Tagespreis!**



ER – SIE – ES

### Leichter Mitgliederzuwachs

Die Mitglieder der Abteilung Volleyball des Sportvereins Rheinbreitbach (SVR) haben ihren Vorstand einstimmig bestätigt. Auf Vorschlag von Wahlleiter Josef Schneider wurden Sabrina Küpper als Vorsitzende (Mitte) sowie Kassierer Stefan Stelljes (rechts) und Spielbetriebsleiterin Iliana Kubusch (links) wiedergewählt. Zuvor hatte Küpper über die Entwicklung der Abteilung im abgelaufenen Jahr berichtet. Die Zahl der Mitglieder ist leicht auf 104 gestiegen, darunter auch 44 Mitglieder aus dem Jugendbereich. Damit stellen die Volleyballer nach dem Fußball die zweitgrößte Abteilung im SVR.



Bilder: Vereine

### Finanzsorgen plagen Verein

Das Schicksal der etwa sechsjährigen Fundkatze Rilly (Foto) beschäftigte in den letzten Wochen die Mitglieder im Tierschutz Siebengebirge ganz besonders. Die kleine Kämpferin hat sich aber nach einer notwendigen Tumor-OP schon wieder gut erholt. Seit rund 40 Jahren kümmert sich der Tierschutz Siebengebirge um solche und ähnlich Tierschicksale. Für den Vorstand rund um Ozan Stoll ist der Fall aber auch Anlass, auf die finanziellen Sorgen des auf Spenden angewiesenen Vereins aufmerksam zu machen. Mehr Infos online unter [www.tierschutz7gebirge.de](http://www.tierschutz7gebirge.de)



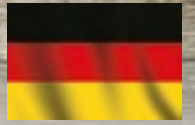
### Aus dem Stand zum Meistertitel

Als Deutscher Meister in seiner Altersklasse kehrte jüngst der 13-jährige Mohammad Nour Alsharabi vom Verein Sporting Teakwando ins RWN-Land zurück. Zwar hatte der aus Syrien stammende Sportler bislang relativ wenig Wettkampferfahrung, aber Trainer Eugen Kiefer nominierte ihn auch wegen seines großen Engagements im Training. Mit Erfolg, wie der direkt errungene Meistertitel eindrucksvoll belegt.



## Aus unserer Käsetheke

**VORTEIL CENTER**



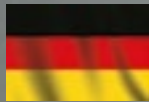
**Milram Burlander**  
Deutscher Schnittkäse  
*nussig mild*  
45% Fett i. Tr.

100 g in Stücken

**1.29**

Frisch aus der Käsetheke

... und Vorteil-Punkte ... sind auch noch drin!



**Jermi Walnusstorte**

Zarter Schmelzkäse  
60% Fett i. Tr.

100 g in Stücken

**1.99**

Frisch aus der Käsetheke



**Elsässer Winzerkäse**  
50% Fett i. Tr., 220 g,  
je (1 kg = 14,96 €)

Frisch aus der Käsetheke

Packung

**3.29**



**Etorki Schafskäse**  
50 % Fett i.Tr.

Frisch aus der Käsetheke

100 g in Stücken

**1.99**



# VOLL GUT!

## VORTEIL CENTER

Aus unserer Region  
**Taurus**



**Schwälbchen Frische Milch**

0,5 Liter, je Pck. (1 Liter = 1,38 € / 1,58 €)

1,5 % Fett

**0.69**

3,5 % Fett

**0.79**



**Schwälbchen Haltbare Milch**

„Unsere Beste“, 1 Liter, je Packung

1,8 % Fett

**1.29**

3,8 % Fett

**1.39**

... und Vorteil-Punkte ... sind auch noch drin!

# 20 % RABATT AUF ALLE OSTERWAREN VON LINDT & MILKA

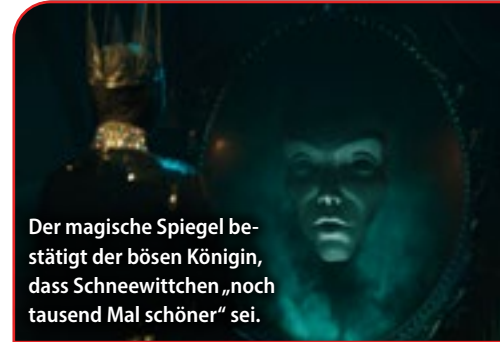


Angebot gültig vom 13.03. bis 26.03.2025 in Asbach und Unkel. Irrtümer vorbehalten. Es gelten unsere allgemeinen Geschäftsbedingungen. Abgabe nur in haushaltsüblichen Mengen. Nur solange der Vorrat reicht!

**Bald im Cine 5: „Schneewittchen“**

## Wer ist die Schönste

Schneewittchen, eines der bekanntesten Märchen aus der Sammlung der Gebrüder Grimm, kehrt ab 20. März als Musical-Abenteuer auf die große Leinwand zurück. In der Inszenierung von Marc Webb flieht das junge, wunderschöne Schneewittchen vor ihrer Stiefmutter, der bösen Königin, die es nicht ertragen kann, dass jemand ihre Schönheit



Der magische Spiegel bestätigt der bösen Königin, dass Schneewittchen „noch tausend Mal schöner“ sei.

... UND SONST?!

## Mut zum Neuanfang



Auf dem Weg in die Sterbeklinik finden in der Tragikomödie „Toni und Helene“ die zurückgezogen lebende Theaterdiva Helene und die lebensfrohe Toni den Mut, neu anzufangen. Der Film mit

anschließender Diskussion wird am 18. März um 17.45 Uhr in der Reihe „Kirche + Kino“ im Cine 5 gezeigt. Der Eintritt kostet 11,50 Euro – ein Glas Sekt ist inklusive.



## Der Mythos

Bernard MacMahon erkundet in der Musik-Doku „Becoming Led Zeppelin“ die Entstehungsge-

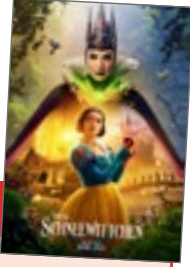
IMPRESSUM – Rhein-Westerwald-News

Herausgeber: Media World GmbH, Anton-Limbach-Str. 1, 53567 Asbach, Telefon: 0 26 83/57-100, Mail: info@rhein-westerwald-news.de; verantwortlich: Dr. Jürgen Mertens; Redaktion: Werner Funk (fu), Christian Thomas (ct) (alle Presseagentur Funk GmbH, Vor dem Leetor 9, 53545 Linz, Tel.: 0 26 44/4 06-3275, Mail: redaktion@rwn24.de); Anzeigenannahme: Christian Thomas, Telefon: 0 26 44/4 06-3671, Mail: c.thomas@presse-funk.de; Auflage: 125.000, gedruckt auf umweltfreundlichem Recyclingpapier; **Gemeinsame Kontaktschrift** zu allen Angeboten von Laguna, Euronics, Vorteil-Center und Vorteil-Baucenter: Firma Anton Limbach, Anton-Limbach-Str. 1, 53567 Asbach, Telefon: 0 26 83/57-0; Alle Rechte vorbehalten. Keine Gewähr für unverlangt eingesandte Manuskripte. Zugunsten der Lesbarkeit wird in Texten auf die Verwendung spezifischer geschlechtsbezogener Begriffe verzichtet und in der Regel die männliche Form angeführt. Gemeint sind aber grundsätzlich alle Geschlechter in gleicher Form.



# im ganzen Land?

übertrifft. Schneewittchens Weg führt sie tief in den Wald, wo sie ein kleines Haus entdeckt, dort Unterschlupf sucht und schließlich auf die sieben Zwerge – Pimpel, Chef, Seppel, Brummbar, Happy, Schlafmütz und Hatschi – trifft.



## VERLOSUNG

Die RWN-Redaktion und das Cine 5 verlosen 2 x 1 Ticket für einen Kinofilm nach Wahl unter allen Lesern, die die Antwort zu folgender Frage per Postkarte oder E-Mail an die RWN-Redaktion (Vor dem Leetor 9, 53545 Linz; redaktion@rwn24.de) senden: **Wer hat bei „Schneewittchen“ Regie geführt?** Einsendeschluss ist Freitag, 21. März. Der Rechtsweg ist ausgeschlossen.

Bilder: Disney, Alpenrepublik, Sony, Happy Entertainment, MFA

## EBENFALLS IM CINE 5 ASBACH

schichte der britischen Rockband. Das Cine 5 zeigt den Film am 18. März. Am 19. und 23. März ist im Asbacher Kino außerdem „Hans Zimmer & Friends: Diamond in the Desert“ zu sehen und zu hören. Tickets kosten 16 Euro.

## Alptraum Lottogewinn

Dass Geld nicht unbedingt glücklich macht, müssen auch die Gewinner in Maxime Govares Komödie „Sechs Richtige – Glück ist nichts für Anfänger“ schmerzhaft erfahren. Denn nach dem großen Gewinn verwandelt sich ihr Leben in einen Alptraum. Das Cine 5 zeigt den Film am Donnerstag, 27. März, in der Reihe „Cine 5 Gold Kino-Café“. Reservierungen mit Kaffee und Kuchen sind bis zum 25. März um 15 Uhr möglich.



### Öffnungszeiten:

9 – 19 Uhr, Sa. 9 – 16 Uhr,  
Aegidienberg: Mo. – Fr. bis 18 Uhr,  
Baustoffe/Großhandel ab 8 Uhr

**VORTEIL  
CENTER**

### Asbach, Anton-Limbach-Str. 1

Vorteil-Center 0 26 83/5 70  
Vorteil-Baucenter 0 26 83/9 48 40  
Center Apotheke 0 26 83/9 46 27 40  
Vorteil Reise Center 0 26 83/94 58 85

### Unkel, Anton-Limbach-Str. 3

Vorteil-Center 0 22 24/90 12 00  
Vorteil-Baucenter 0 22 24/7 87 47  
Vorteil Apotheke 0 22 24/9 01 64 90  
Vorteil Reise Center 0 22 24/91 91 04

### Aegidienberg, Rottbitzer Str. 77

Vorteil-Baucenter 0 22 24/9 74 00

Im Internet: [www.vorteil-center.de](http://www.vorteil-center.de)

Von den **BACKSPEZIALISTEN**  
aus Quakenbrück

**VORTEIL  
CENTER**



**20%  
Probierabbatt**

**Ruf Milchreis 125 g,  
Grießbrei 92 g oder  
Kaiserschmarrn 165 g**  
je (1 kg = 5,28 € - 9,46 €)

statt 1,09 €

**0.<sup>87</sup>**

**Ruf  
American Favorites**

**4 leckere Sorten, z.B.  
Classic Pancakes oder  
Chocolate Chunk  
Cookies, 360 g - 540 g**  
je (1 kg = 3,99 € - 5,98 €)

statt 2,69 €

**2.<sup>15</sup>**

... und Vorteil-Punkte ... sind auch noch drin!



**20%  
Probierabbatt**

für 24 Portionen

**Ruf  
Komplettssets  
Galaxy Cake 896 g oder  
Bausteinkuchen 915 g**  
je (1 kg = 6,24 €/6,11 €)

statt 6,99 €

**5.<sup>59</sup>**

**Ruf  
Backpaß mit Kids  
Dino Muffins oder  
Mermaid Muffins 440 g**

je (1 kg = 9,07 €)

statt 4,99 €

**3.<sup>99</sup>**

Angebot gültig vom 13.03. bis 26.03.2025 in Asbach und Unkel. Irrtümer vorbehalten. Es gelten unsere allgemeinen Geschäftsbedingungen. Abgabe nur in haushaltsüblichen Mengen. Nur solange der Vorrat reicht!



# KÖSTLICHE SPEZIALITÄTEN AUS ÖSTERREICH

**VORTEIL  
CENTER**

Glas

**2.<sup>49</sup>**

 20 % sparen mit  
der Vorteil-Card

 www.vorteil-center.de  
**VORTEIL  
CENTER**  
 Besser einkaufen - Mehr erleben - Freunde treffen

**1.<sup>99</sup>**


15 leckere Sorten

**d'arbo  
Konfitüre extra**  
 450 g, je  
 (1 kg = 5,54 € bzw. 4,43 €)

**Esterer  
steirisches  
Kürbiskernöl**  
 250 ml  
 je (1 Liter = 23,96 €)

Flasche

**5.<sup>99</sup>**

**Gunz  
Mozartsticks**  
 200 g  
 je (1 kg = 7,95 €)

Packung

**1.<sup>59</sup>**

... und Vorteil-Punkte ... sind auch noch drin!


**Schroffen**
**Haselnußer 30%, Zirbener 30%,  
Maridl 35% oder Bergzwetschge 35%**  
 0,5 Liter, je (1 Liter = 26,98 €)

Flasche

**13.<sup>49</sup>**

## Rhabarbergratin

Silke Nordmanns „Frühlingsfrische Alltagsküche“ (ISBN: 978-3986260187, 28,95 Euro) richtet sich an Kochanfänger und ambitionierte Hobbyköche gleichermaßen. Auf mehr als 200 Seiten vereint es 87 Rezepte, die nach



Frühling schmecken. Die Hauptrollen spielen Bärlauch, Spargel, Rhabarber, Erdbeeren sowie Eier und andere frühlingshafte Zutaten. Neben Angaben zu Anzahl der Portionen, Vorbereitungs-, Koch-, Back- und Wartezeit sowie Kalorien beinhaltet das Buch nützliche Informationen zu vielen der verwendeten Lebensmittel, einen Saisonkalender und ein paar persönliche Anekdoten der Autoren, die in Verbindung mit einzelnen Rezepten stehen. Alle Fotos der zubereiteten Speisen sind authentisch und ohne Food-Foto-Tricks erstellt.

**Zutaten für 6 Portionen:**

- 7 Schalotten
- 25 g Ingwerwurzel (walnussgroß)
- 2 EL Olivenöl
- 600 g Hähnchenbrustfilet
- 1 EL Speisestärke
- 500 g Rhabarber
- 180 g Fetakäse
- 2 Zweige Estragon
- 1/4 Bund Petersilie (ca. 10g)
- Salz
- schwarzer Pfeffer (frisch gemahlen)
- 1 Baguette (ca. 380 g)
- 250 ml Geflügelfond
- 50 g Semmelbrösel
- 50 g Butter
- 1 Auflaufform (ca. 30x20x6cm)

**Zubereitung:**

Die Schalotten abziehen und fein würfeln. Den Ingwer mit dem Sparschäler schälen und ebenfalls fein würfeln. Das Öl in einer Pfanne erhitzen und Zwiebeln und Ingwer darin glasig anschwitzen. Die Pfanne dann zur Seite stellen. Die Hähnchenbrust in mundgerechte Stücke würfeln und in einer Schüssel mit der Speisestärke vermischen.

Den Rhabarber putzen, schälen sowie schräg in kleine Stücke schneiden und ihn zum Hähnchen dazugeben. Die Kräuter abwaschen und trocken schütteln, dann die Blätter abzupfen und fein hacken.

### KURZ NOTIERT

## So werden Hühner glücklich

FrISCHE Eier aus eigener Produktion – viele Menschen begeistern sich mittlerweile für die Haltung eigener Hühner. Dafür allerdings sind fundierte Kenntnisse unerlässlich. Das „Basiswissen für glückliche Hühner“ vermittelt Tierwirt Axel Hilckmann am Donnerstag, 27. März, von 18 bis 20.30 Uhr im Haus des Gastes in Ehlscheid. Am Donnerstag, 3. April, ist der Fachberater für ökologische Geflügelhaltung mit seinem Seminar zudem zu gleicher Zeit in der Realschule plus in Asbach zu Gast. Die Teilnahme kostet jeweils 29 Euro. Infos und Anmeldung online unter [kvhs-neuwied.de](http://kvhs-neuwied.de)



## mit Hähnchen



Bilder: Silke Nordmann

Den Fetakäse würfeln und mit der Zwiebelmischung, den gehackten Kräutern und dem Hähnchen vermischen. Alles mit Salz und Pfeffer würzen. Den Backofen auf 180 Grad Ober-/Unterhitze vorheizen. Das Baguette in dünne Scheiben schneiden und die Auflaufform mit einer Hälfte der Brotscheiben auslegen.

Nun die Hähnchenmischung gleichmäßig in die Auflaufform auf die Brotscheiben füllen und dekorativ mit der zweiten Hälfte der Brotscheiben überdecken. Das Brot gleichmäßig mit dem Geflügelfond übergießen. Die Semmelbrösel darüber streuen und die Butter in Flocken darauf verteilen. Nun das Gratin für etwa 45 Minuten auf mittlerer Schiene backen, bis sich eine goldgelbe Kruste zeigt. Dann das fertige Rhabarbergratin aus dem Ofen nehmen und servieren. Guten Appetit!

## VERLOSUNG

Die RWN-Redaktion verlost drei Exemplare von „Frühlingsfrische Alltagsküche“ unter allen Lesern, die die richtige Antwort auf nachfolgende Gewinnspielfrage per Postkarte oder E-Mail rechtzeitig an die RWN-Redaktion (Vor dem Leetor 9, 53545 Linz; redaktion@rwn24.de) senden: **Welche Wurzel findet in dem Rezept Verwendung?**

Einsendeschluss ist Freitag, 21. März. Der Rechtsweg ist ausgeschlossen.

## KURZ NOTIERT

## Reinschnuppern und mitfeiern

Der BBC Linz lädt am Samstag, 22. März, alle Mädchen zwischen zwölf und 18 Jahren zum „Girls Day“ in der Miesgesweghalle in Linz ein. Ab 14 Uhr wird ein spaßorientiertes Basketball-Schnuppertraining angeboten. Ab 18 Uhr sind alle Teilnehmerinnen eingeladen, beim Ligaspiel der BBC-Damen gegen den TUS Herrensohr mitzufiebern. Weitere Infos und Anmeldungen bis zum 16. März unter [www.bbc-linz.de](http://www.bbc-linz.de)

Bild: luismoliner



# HOCHGENUSS

aus allen Ecken der Welt

**VORTEIL  
CENTER**

## Kattus Oliven

**grün, entsteint 350 g**  
**oder schwarz, entsteint 340 g**  
 (1 kg = 5,68 € / 5,86 €)



Glas

**1.99**

... und Vorteil-Punkte ... sind auch noch drin!



Glas

**Escoffier Fonds**  
**verschiedene Sorten**  
 400 ml, je (1l = 6,23 €)

**2.49**


vegan

Dose

**Bamboo Garden**  
**Kokosmilch**  
 400 ml, je (1l = 4,98 €)

**1.99**

Angebot gültig vom 13.03. bis 26.03.2025 in Asbach und Unkel. Irrtümer vorbehalten. Es gelten unsere allgemeinen Geschäftsbedingungen. Abgabe nur in haushaltsüblichen Mengen. Nur solange der Vorrat reicht!



PREISRÄTSEL FÜR HEIMATKUNDIGE



Bild: Theater auf Tour by Van Hoorne

Nachdem auf der Insel Pontypandy Dinosaurierknochen gefunden wurden, macht sich auch Norman mit seiner Freundin Mandy auf den Weg zur Insel, um weitere Dino-Spuren zu finden. Doch dabei riskiert er sein Leben. Kann Feuerwehrmann Sam den jungen Abenteuer retten? Die Antwort auf diese Frage gibt das für Kinder ab zwei Jahren geeignete Theaterstück „Abenteuer auf der Dino-Insel“ am Sonntag, 23. März, um 15 Uhr in die Halle Meiersheide in Hennef. Tickets gibt es unter [bonnticket.de](http://bonnticket.de)

Schon gewusst? Feuerwehrmann Sam hat seine Wurzeln im englischen Kent. Im Preisrätsel für Heimatkundige suchen wir heute aber den Namen (2 Worte) einer Kinderbuchautorin aus Erpel.

Parfümerie in Asbach	griechische Göttin der Anmut	Salatpflanze	den Gottesdienst betreff.	Ausruf des Erstaunens	Anstreicher	Schienenfahrzeug	alte japan. Goldmünze	Herrenschloßrock (Kw.)	dt. Vorsilbe	wasserdurchtränkt
			1	Aussichtspunkt: Roßbacher ...					13	
			Tropenfrucht	altes Wohnhaus				5	ägyptischer Sonnengott	
ein-äugiger Riese	Freizeitspaß in Asbach			15	grob, übel					ritterlicher Liebhaber
Eislaufhalle: Westertal ...				7	Kniff, Trick					9
Partnerstadt von Unkel	englisch: Post	afrik. Dickblattgewächs				Aushilfskraft (ugs.)	arge Lage			Ureinwohner von Jamaika
				4	Tabellen	griechischer Buchstabe	italienisch: drei			Hochgebirgsweide
japanischer Seidengürtel	spanische Inselgruppe	Beweis der Abwesenheit					römischer Liebesgott			ein dt. Bundespräsident † 2006
		Präsident der USA † 1865			weibliche Verwandte	kauflicher Gegenstand				3./4. Fall von „wir“
das Universum		OG in der VG Puderbach		8						12
		griechischer Buchstabe				französisch: dich	Gartengemüse			Verfasser des 3. Evangeliums
			ein Schiff erobern							Zeit ohne Sonnenlicht
										Fluss durch Florenz
										14
DIY-Paradies in Asbach: Vorteil: ...	Boxbegriff (Abk.)	innerhalb	indianische Sprachfamilie		brit. Rundfunksender					Gewässer im LK Neuwied
										Ausruf der Überraschung
abstoßend					Luftwiderstandsbeiwert					Erpeler Weinkönigin 2022
Rhein-Insel										3
										Lurchtier

**VERLOSUNG**

Unter allen, die das Lösungswort des Preisrätsels bis Freitag, 21. März, an die RWN-Redaktion (Post: Vor dem Leetor 9, 53545 Linz; Mail: [redaktion@rwn24.de](mailto:redaktion@rwn24.de)) senden, wird je ein Einkaufsgutschein der Vorteil-Center im Wert von 50, 20 und 10 Euro verlost. Der Rechtsweg ist ausgeschlossen.

**SUDOKU FÜR QUERDENKER**

Füllen Sie die leeren Felder so mit den Ziffern von 1 bis 9, dass jede Ziffer in jeder Zeile und Spalte, in jedem 3x3-Teilquadrat und in beiden Diagonalen genau einmal vorkommt.

9								
3	1			8				
1		4	8		6			
5	6						9	3
				9				
		2	4					
		9	7	1				5
	5			8				9

AKTUELLE



**Kasten**

**13.99**

(Liter = 1,40 €)

... und Vorteil-Punkte



Angebot gültig vom 13.03. bis 26.03.2025 in Asbach, Aegidienberg und Unkel. Irrtümer vorbehalten.



# HIGHLIGHTS

aus unseren Getränkemärkten in  
Asbach, Aegidienberg und Unkel

**VORTEIL  
CENTER**

## Mönchshof Biere oder Kapuziner Weißbier

20 x 0,5 Liter, Bügelflasche,  
zzgl. Pfand: 4,50 €



Mehr sparen mit der Vorteil-Card

**11.99**

**2 €  
Rabatt!**

(Liter = 1,20 €)

... sind auch noch drin!

## Rhodius Mineralwasser

Classic, Medium  
oder Naturelle  
12 x 0,75 Liter, Pfand: 3,30 €



**Kasten**

**4.99**

(1 Liter = 0,56 €)

Mehr sparen mit der Vorteil-Card

**3.99**

**1 €  
Rabatt!**

(Liter = 0,45 €)

... und Vorteil-Punkte ... sind auch noch drin!

## Erdinger Alkoholfrei

20 x 0,5 Liter oder  
24 x 0,33 Liter  
Pfand: 3,10/3,42 €



**je Kasten**

**14.99**

(Liter = 1,50 € / 1,89 €)



**Rotbäckchen®**

Das Beste weitergeben!

Aus unserer Region  
**Unkel**

**nur in Asbach  
und Unkel!**



## Rotbäckchen

verschiedene Sorten,  
z.B. Das Original  
oder Immunstark  
700 ml (Liter = 4,28 €)

**Flasche**

**je 2.99**

pfandfrei

vegan



# Alpina Die Farbexperten



## Alpina Sensitiv® Wohnweiß

- Besonders für Allergiker geeignet
- Vegane Rezeptur
- Schadstoffgeprüft
- Geruchsneutral
- Frei von Löse- und Konservierungsmitteln
- Höchste Deckkraftklasse
- 10 Liter Eimer
- L = 4.00



49.99

Mit Vorteil Card:

39.99

## Allergikerg geeignet für gesundes Wohnen



statt 9.99

7.99

## Tiefengrund LF

- Verfestigt saugende und sandende Untergründe
- Für alle mineralischen Untergründe
- Für innen und außen
- Gebrauchsfertig
- Lösemittelfrei
- 5 Liter Kanister
- L = 1.60

Transparenter  
Schutzüberzug  
für weiße und  
farbige Wände



statt 34.99

24.99

## Alpina Wandschutz

- Für weiße und farbige Wandanstriche geeignet
- Allrounder mit Anti-Schmutz-Effekt
- Widerstandsfähig gegen Verschmutzungen
- Reinigungsfähig: auch Flecken sind problemlos abwischbar
- Transparent und farblos (seidenmatt)
- Gebrauchsfertig
- Frei von Löse- und Konservierungsmitteln
- 2,5 Liter Eimer
- L = 10.00

## Alpina SOS Loch- und Rissfüller

- Für schnelles Ausbessern von Bohrlöchern
- Trocknet glatt und rissfrei
- sehr hoher Weißgrad
- sehr leichte und saubere Verarbeitung
- Hochelegieriger Leichtspachtel
- 100 ml Tube
- L = 39.90

statt 4.99

3.99

Ideal für  
Bohr- und  
Dübellöcher

... und Vorteil-Punkte ...  
sind auch noch drin ...





3000 x 600 x 40 mm

Stück  
**88.99**

vorrätig in Asbach & Unkel

**binderholz ■**  
**Arbeitsplatte Buche**

- keilgezinkt
  - Kante vorne abgerundet
- 3000 x 600 x 40 mm



2500 x 630 x 27 mm

Stück  
**149.99**

vorrätig in Asbach & Unkel

**JURGENS**  
**Leimholzplatte Eiche**

- Robuste Holzart
  - Individuelle Oberflächenbehandlung möglich
- 2500 x 630 x 27 mm



650 x 650 x 27 mm

Stück  
**24.99**

vorrätig in Asbach & Unkel

**JURGENS**  
**Tischplatte**

- Dekor: Hochglanz Weiß
- mit massiver Birke Multiplexkante
  - moderne und trendige Ausführung
  - vielfältige Variationsmöglichkeiten
- 650 x 650 x 27 mm



vorrätig in Asbach & Unkel



Ahorn



Eiche

**JURGENS**  
**Wandpaneel**

- Dekor: Eiche und Ahorn
- modernes und funktionales Design
  - hochwertige MDF-Platte
  - absorbiert Schwingungen und Schall
  - wärmedämmende Eigenschaften
  - einfache Montage durch Verkleben oder Verschrauben
- 2770 x 608 x 19 mm

**179.99**

Mit Vorteil Card:

**149.99**

je Paneel



**PARADOR**  
**Parkett Eiche Schiffsboden**

- Eco Balance 3-Stab Schiffsboden
  - Dekor: Eiche Astig
- 2200 x 185 x 13 mm

**RESTPOSTEN**

m<sup>2</sup>

**24.99**

vorrätig nur in Asbach



Stück

**19.99**

charcoal

driftwood

dolphin

binderholz ■

vorrätig in Asbach & Unkel

**Terrassendielen**  
**IRO PREMIUM**

- nordische Kiefer
  - Farbe: charcoal, dolphin und driftwood
- 2400 x 14,5 x 28 mm



... und Vorteil-Punkte ...

sind auch noch drin ...



# Auf zwei Rädern in den Frühling!



### VELOÖBVILLE



Reichweite  
(je nach Fahrweise)

SIE SPAREN 1200,-

statt 2.299,00

**1.099,00\***

PREISGARANTIE

#### CEB 200 PEDELEC CITY

**Bereifung:** 28" Impac | **Rahmenhöhen:** Versch. Rahmenhöhen  
**Schaltung:** 7-Gang Shimano | **Motor:** Bosch Active Mittelmotor  
**Akku:** 400 Wh | **Bremsen:** Magura Felgenbremsen  
**Licht:** StVZO tauglich | **Für den Straßenverkehr geeignet**

### VELOÖBVILLE



Reichweite  
(je nach Fahrweise)

SIE SPAREN 2.278,-

statt 3.577,00

**1.299,00\***

PREISGARANTIE

#### AES 400 TREKKING

**Bereifung:** 27,5" Schwalbe | **Rahmenhöhen:** Versch. Rahmenhöhen  
**Schaltung:** 11 Gang Shimano | **Motor:** Shimano Steps Mittelmotor  
**Akku:** 504 Wh | **Bremsen:** Shimano Scheibenbremse  
**Licht:** StVZO tauglich | **Für den Straßenverkehr geeignet**

### VELOÖBVILLE

#### Faltrad



Reichweite  
(je nach Fahrweise)

SIE SPAREN 1659,-

statt 3.658,-

**1.999,00\***

PREISGARANTIE

#### KES 400 E-BIKE KOMPAKT

**Bereifung:** PICK UP 55-406 | **Rahmen:** Compact Fold 20 geklappt: 37 x 95 x 108cm  
**Schaltung:** 5-Gang Shimano | **Motor:** Shimano Steps 6100  
**Akku:** 418 Wh | **Bremsen:** Shimano Scheibenbremse  
**Licht:** StVZO tauglich | **Für den Straßenverkehr geeignet**

### RALEIGH



Reichweite  
(je nach Fahrweise)

SIE SPAREN 700,99

statt 2.499,99

**1.799,00\***

PREISGARANTIE

#### Stone 9 Trekking E-Bike

**Bereifung:** 28" Schwalbe | **Rahmenhöhen:** Versch. Rahmenhöhen  
**Schaltung:** 9-Gang Shimano | **Motor:** Shimano Steps 6100  
**Akku:** 504 Wh | **Bremsen:** Shimano Scheibenbremse  
**Licht:** StVZO tauglich | **Für den Straßenverkehr geeignet**

### RALEIGH



Reichweite  
(je nach Fahrweise)

SIE SPAREN 1300,99

statt 3.299,99

**1.999,00\***

PREISGARANTIE

#### Kingston Premium

**Bereifung:** 28" Schwalbe | **Rahmenhöhen:** Versch. Rahmenhöhen  
**Schaltung:** 8-Gang Shimano | **Motor:** Bosch Performance Mittelmotor  
**Akku:** 500 Wh | **Bremsen:** Shimano Scheibenbremse  
**Licht:** StVZO tauglich | **Für den Straßenverkehr geeignet**

### RALEIGH



Reichweite  
(je nach Fahrweise)

SIE SPAREN 1250,99

statt 2.349,99

**1.099,00\***

PREISGARANTIE

#### Jersey Plus

**Bereifung:** 28" Schwalbe | **Rahmenhöhe:** versch. Rahmenhöhen  
**Schaltung:** 7-Gang Shimano Nexus | **Motor:** Mittelmotor Bosch Active Line Plus,  
**Akku:** 400Wh | **Farbe:** toffeebrown matt | **Bremsen:** Magura hydraul. Felgenbremse  
**Für den Straßenverkehr geeignet.**

\* Finden Sie einen günstigeren Preis bei gleicher Leistung im Angebotszeitraum und im Umkreis von 100 km, dann erstatten wir Ihnen die Differenz.

Angebot gültig vom 13.03. bis 26.03.2025 in Asbach und Unkel. Irrtümer vorbehalten. Es gelten unsere allgemeinen Geschäftsbedingungen. Abgabe nur in haushaltsüblichen Mengen! Nur solange der Vorrat reicht!



## PREISHIT!

### Estrich Beton Hobby 04

- Feinbeton und Zementestrich, für den statisch nicht relevanten Bereich
- Für Innen- und Außenbereich
- Geeignet bei Fußbodenheizung
- Hohe Untergrundhaftung

25 kg Sack

**3.99**

kg = 0.16



## Putz und Beton für Innen & Außen

### Nivello 50

- Kunststoffvergütete, selbstverlaufende, hydraulisch abbindende Nivelliermasse
- Geeignet bei Fußbodenheizung
- Zum Ausgleich von Unebenheiten
- Für Innen- und Außenbereich
- bis 50 mm

25 kg Sack

**29.99**

kg = 1.20



## PREISHIT!

### Gala-Fix Schnellbeton

- Anmischungsfreier, schnell erhärtender Trocken-Fertigbeton
- Auch höhere Festigkeiten möglich
- Zum Befestigen von Zaunpfosten, Wäshespinnen, Spielgeräten, Gartenlampen usw.

25 kg Sack

**6.99**

kg = 0.28



### SilikatTop Kratzputz

weiß 2 mm + 3 mm

- Pastöser Dünnschichtdeckputz auf Dispersionssilikatbasis
- Für Neubau, Sanierung und Renovierung
- Widerstandsfähig, mit Filmschutz
- Kein Anstrich notwendig

25 kg Eimer

**59.99**

kg = 2.40



25 kg Sack

**16.99**

kg = 0.68

### SchnellEstrich Rapido 1-Tag

- Schnell abbindender und trocknender Zementestrich für alle Estricharbeiten
- Verarbeitungszeit 30-60 Minuten
- Nach 3 Stunden begehbar
- Nach 24 Stunden belegbar
- 25 kg-Sack



25 kg Sack

**3.99**

kg = 0.16

### Baumit Putz- und Mauermörtel PUMA 91

- Unter- + Oberputz für innen & außen
- Gutes Wasserrückhaltevermögen
- Auch als Mauermörtel einsetzbar



25 kg Sack

**17.99**

kg = 0.72

### Klebspachtel ProContact DC 56

- Mineralischer Klebe- und Armierungsmörtel zum Kleben und Armieren
- Vielseitig einsetzbar
- Gleichmäßig filzbar
- Hervorragendes Preis-Leistungsverhältnis



### ScheibenPutz SEP 02 + 03

- Einfärbbarer mineralischer Edelputz, Strukturkorn Kalkstein
- Vielfältig einsetzbar
- Geschmeidig und gut strukturierbar
- Nicht brennbar

je 25 kg Sack  
**19.99**

kg = 0.80

### Gipsputz Baumit 2000

- Einlagiger Gipsleicht-Glätputz für Mauerwerk aller Art
- Premium-Leichtputz IGB
- Optimale Glätteigenschaften



30 kg Sack

**9.99**

kg = 0.33

### FaserLeichtputz FL 68

- Kalk-Zement-Leichtputz mit organischem Leichtzuschlag, faserarmiert
- Leichtputz Typ II
- Hohe Sicherheit vor Rissbildung
- Hohe Ergiebigkeit



30 kg Sack

**10.99**

kg = 0.37





# GENAU RICHTIG. MODERNE TECHNIK ZUM VERLIEBEN.

7



**A ↑ G A**

**8 KG**

**1.400 U/Min**

**AQUA-STOPP**

**PREIS-HAMMER!**

**499,-**

monatliche Mindestrate 12,50\*

## SIEMENS

### WM14N127 Waschvollautomat

- Energieverbrauch 46 kWh / 100 Durchgänge
- 14 Programme u. a.: Baumwolle, Mischwäsche, Pflegeleicht, Fein, Handwasch-Programm für Wolle

- LED-Display simpleTouch
- Outdoor-Programm
- Nachlegefunktion
- Maße (HxBxT): 84,5x59,8x63,3 cm



**139 CM 55" NANO-LED-TV**

LED-Technologie mit 4K-Auflösung

**A ↑ G F**

**WIFI**

**BLUETOOTH**

**SMARTER FERNSEHEN**

**549,-**

monatliche Mindestrate 15,-\*

## GRUNDIG 55 EUD 555 NANO-LED-TV

- Ultra HD Auflösung 3.840 x 2.160 Pixel
- Triple-Tuner DVB-C/-S2/-T2
- 4K Ultra HD, Filmmaker Mode, Micro Dimming Engine
- Anschlüsse u. a.: 3x HDMI, 2x USB, LAN, CI+
- Maße mit Tischfuß (BxHxT): 122,9x75,7x29,5 cm

**12m AKTIONS-RADIUS**

**125 125 Gala Edition**



## Miele Complete C3 125 Gala Edition Bodenstaubsauger

- Power-Efficiency-Motor mit verbessertem Wirkungsgrad
- Parksystem für Saugpausen
- Integriertes Zubehör

**279,-**

monatliche Mindestrate 9,-\*

# ☆ euronics XXL

Angebote gültig vom 13.03.-26.03.25

\*Nähere Informationen siehe nächste Seite. Alle Artikel in diesem Prospekt wurden zur rechtzeitigen Anlieferung und in ausreichender Menge eingekauft. Dennoch kann sich in Einzelfällen die Anlieferung verzögern oder die Belieferung erfolgt nicht in dem beauftragten Umfang. Es kann daher nicht ausgeschlossen werden, dass wir einen Artikel aus diesem Prospekt bereits am ersten Angebotstag nicht oder nicht in ausreichender Menge vorrätig haben. Wir bitten um Ihr Verständnis.  
Alle Preise Abhol- und Barzahlungspreise.



**AGD**

**14**

STARTZEIT VORWAHL

**399,-**

monatliche Mindestrate 10,-\*

**beko** **BDSN15430X**  
**teilintegrierbarer Geschirrspüler**

- Energieverbrauch 85 kWh / 100 Durchgänge
- 5 Programme
- Taste für 1/2 Beladungsmenge
- Startzeitvorwahl in 3 Stufen (3-6-9 Std.)
- Maße (HxBxT): 81,8x59,8x57 cm

**AGB**

**13**

STARTZEIT VORWAHL

**599,-**

monatliche Mindestrate 15,-\*

**SIEMENS SN53ES05DE**  
**teilintegrierbarer Geschirrspüler**

- Energieverbrauch 64 kWh / 100 Durchgänge
- 4 Sonderfunktionen: Fernstart, intensiveZone, Halbe Beladung, varioSpeed Plus
- 6 Programme
- autoOpen dry (Eco Trocknung)
- Maße (HxBxT): 81,8x59,8x57 cm

**AG A**

**9 KG**

STARTZEIT VORWAHL

**1.400 U/Min**

ENDEZEIT VORWAHL

**469,-**

monatliche Mindestrate 12,50\*

**Haier HW90-B14939**  
**Washvollautomat**

- Energieverbrauch 48 kWh / 100 Durchgänge
- 15 Programme
- Refresh Dampf Funktion für sanfte Reinigung
- Easy Access Tür
- Direct Motion Motor: Absolut leiser, effizienter Direktantrieb
- Maße (HxBxT): 85x60x67 cm

**AGC**

**361 LITER**  
NUTZINHALT

NO-FROST

LED-LICHT

**35 dB (B)**

**2x BioFresh Schublade!**

**999,-**

monatliche Mindestrate 25,-\*

201,5 cm  
geschlossene Ansicht

59,7 cm

**LIEBHERR CBNsfc 572i-22**  
**Kühl-/Gefrierkombination**

- Energieverbrauch 181 kWh / Jahr
- 258 Liter Kühlen, 103 Liter Gefrieren
- 20 Std. Lagerzeit bei Störung
- 10 kg Gefriervermögen in 24 Std.
- Maße (HxBxT): 201,5x59,7x67,5 cm

**AGA**

**321 LITER**  
NUTZINHALT

NO-FROST

LED-LICHT

**34 dB (B)**

**BioFresh Schublade: 0°-Zone**

**1.199,-**

monatliche Mindestrate 30,-\*

185,5 cm  
geschlossene Ansicht

59,7 cm

**LIEBHERR CBNsda 5223 -22**  
**Kühl-/Gefrierkombination**

- Energieverbrauch 109 kWh / Jahr
- 218 Liter Kühlen, 103 Liter Gefrieren
- PowerCooling mit FreshAir-Aktivkohlefilter
- Digitale Temperaturanzeige für das Kühl- und Gefrierteil
- Maße (HxBxT): 185,5x59,7x67,5 cm

**AGD**

**200 LITER**  
NUTZINHALT

NO-FROST

LED-LICHT

**36 dB (C)**

**799,-**

monatliche Mindestrate 20,-\*

145,5 cm  
geschlossene Ansicht

59,7 cm

**LIEBHERR FNd 4625-22**  
**NoFrost Gefrierschrank**

- Energieverbrauch 176 kWh / Jahr
- 16 Std. Lagerzeit bei Störung
- Digitale Temperaturanzeige
- 16 kg Gefriervermögen in 24 Std.
- Maße (HxBxT): 145,5x59,7x67,5 cm

\*Finanzierung über den Kreditrahmen mit Mastercard®; Nettodarlehensbetrag bonitätsabhängig bis 5.000 €. Vertragslaufzeit auf unbestimmte Zeit. Gebundener Sollzinssatz von 0,00 % gilt nur für Verfügungen beim kreditvermittelnden Händler, im Falle der Erstverfügung zeitlich befristet auf 10 Monate, im Falle nachfolgender Verfügungen befristet auf 10 Monate ab Verfügung (soweit entsprechende Mitteilung durch die Consors Finanz). Danach und für alle weiteren Verfügungen beträgt der veränderliche Sollzinssatz (jährlich) 15,72 % (16,90 % effektiver Jahreszins). Die monatliche Rate beträgt min. 2,5 % der jeweils höchsten, auf volle 100 € gerundeten Inanspruchnahme des Kreditrahmens, min. 9 €. Angaben zugleich repräsentatives Beispiel gem. § 17 Abs. 4 PAngV. Vermittlung erfolgt ausschließlich für den Kreditgeber BNP Paribas S.A. Niederlassung Deutschland, Rüdeshheimer Straße 1, 80686 München.



# SONNIGE AUSSICHTEN

## 1720 WATT HOCHLEISTUNGS- BALKONKRAFTWERK

ANLAGE MIT TOPCON-TECHNOLOGIE

Downgrade auf 800 Watt möglich

1x Kabel 5 m + 1x Wechselrichter 1600 W + 4x 430 Watt Solarpanel

# 499,-



## 860 WATT HOCHLEISTUNGS- BALKONKRAFTWERK

ANLAGE MIT TOPCON-TECHNOLOGIE

1x Kabel 5 m + 1x Mikro Wechselrichter 800 W + 2x 430 Watt Solarpanel

# 299,-

Stromersparung bis zu 800 kWh pro Jahr!  
Entspricht bis zu 300€.  
\*Bei einem Strompreis von 0,40€ je kWh.

**SOLARMODULE  
OHNE SET:**  
CHSM54N-HC  
Monofacial Series 430 Watt

**49<sup>99</sup>** Einzelabnahme

**47<sup>99</sup>** Palettenpreis (36 Stück)

### Optionale Montagesets:



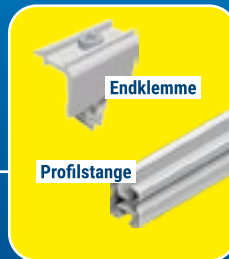
Garten/ Flachdach



1720W-Anlage: **299<sup>00</sup>**

860W-Anlage: **199<sup>99</sup>**

Wandmontage



**149<sup>00</sup>**

**99<sup>99</sup>**

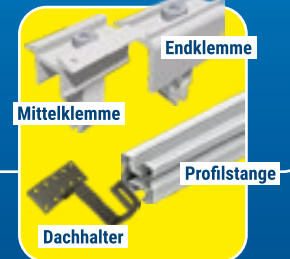
Balkonmontage



**329<sup>00</sup>**

**229<sup>99</sup>**

Dachmontage



**349<sup>00</sup>**

**249<sup>99</sup>**

**euronicsXXL**  
Asbach + Unkel

Angebote gültig vom 13.03.-26.03.25

#### EURONICS XXL Asbach

Anton-Limbach-Str. 2-4 | 53567 Asbach  
T 02683-94722-0

Wir sind für Dich da:  
Mo - Fr: 09.00 - 19.00 Uhr  
Sa: 09.00 - 16.00 Uhr

**Kostenlose Parkplätze!**

#### EURONICS XXL Unkel

Anton-Limbach-Str. 3 | 53572 Unkel  
T 02224-98814-0

Wir sind für Dich da:  
Mo - Fr: 09.00 - 19.00 Uhr  
Sa: 09.00 - 16.00 Uhr

**Kostenlose Parkplätze!**

**VORTEIL  
CENTER**

eventim - Ticketshop